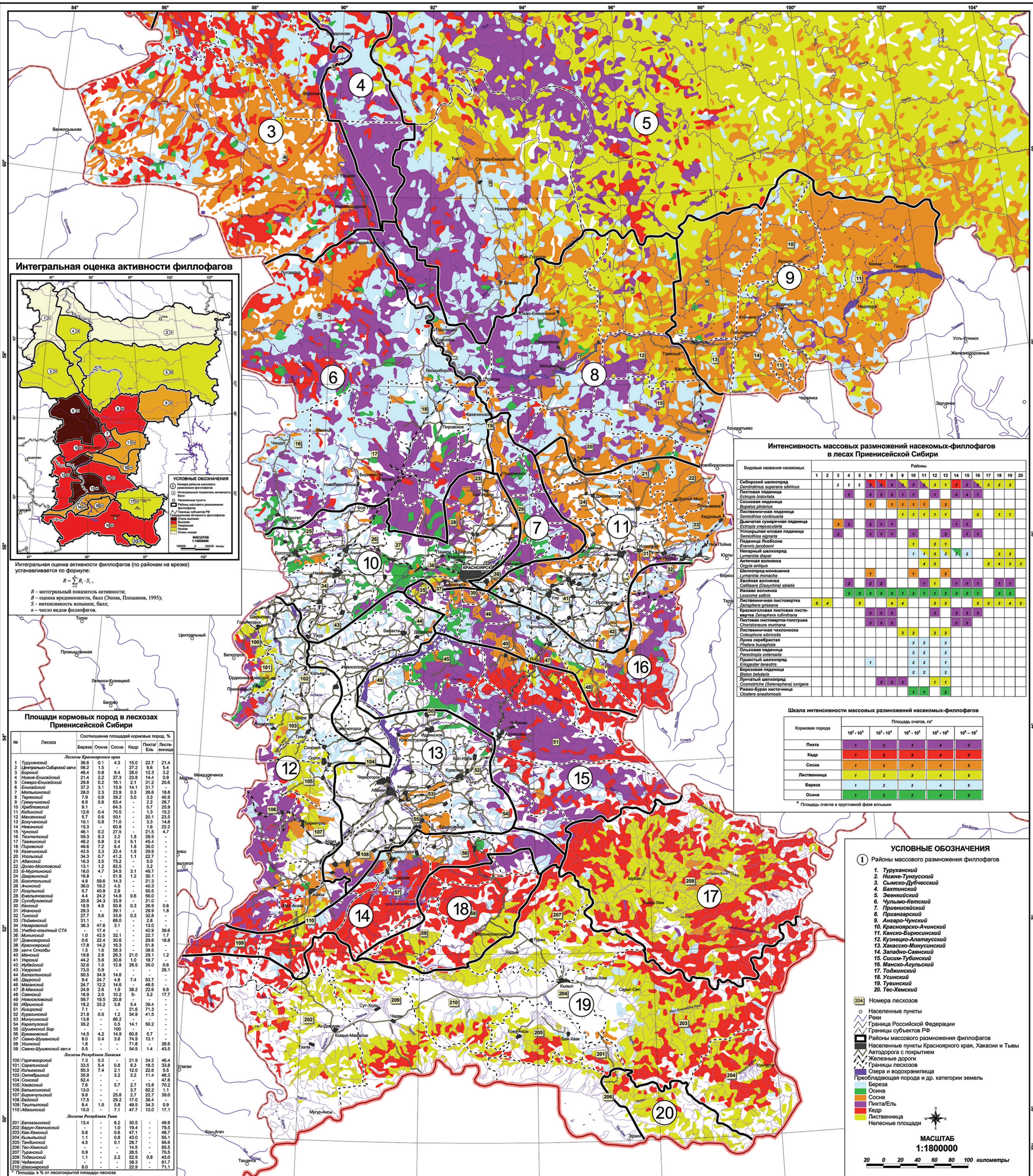
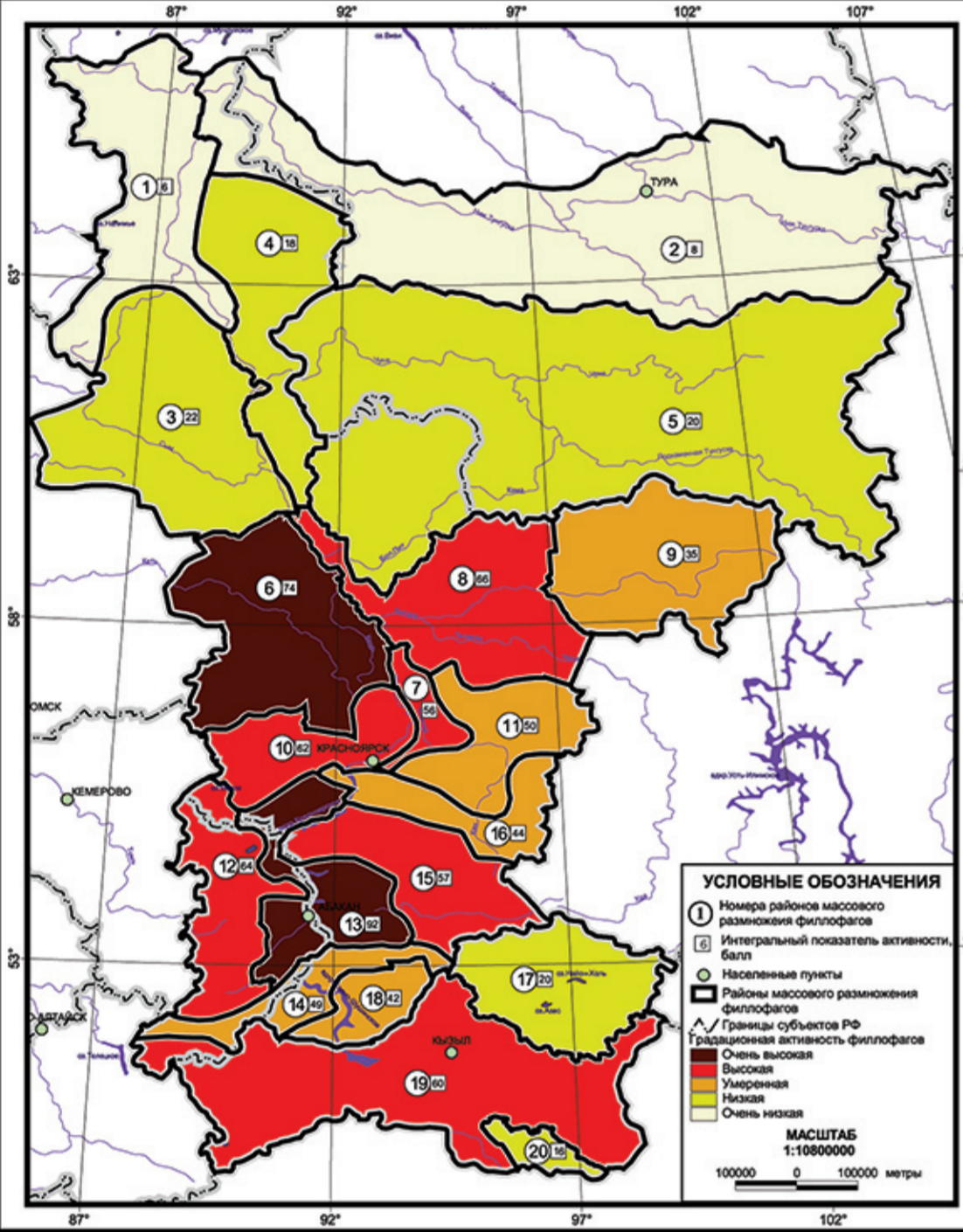


# РАЙОНЫ МАССОВОГО РАЗМНОЖЕНИЯ НАСЕКОМЫХ-ФИЛЛОФАГОВ В ЛЕСАХ ПРИЕНИСЕЙСКОЙ СИБИРИ



## Интегральная оценка активности филлофагов



Интегральная оценка активности филлофагов (по районам на врезе) устанавливается по формуле:

$$R = \sum_{i=1}^n B_i \cdot S_i$$

$R$  – интегральный показатель активности;  
 $B$  – оценка вредности, балл (Эпова, Пешанов, 1995);  
 $S$  – интенсивность вспышек, балл;  
 $n$  – число видов филлофагов.

## Площади кормовых пород в лесах Приенисейской Сибири

№	Лесхоз	Соотношение площадей кормовых пород, %						
		Береза	Осина	Сосна	Кедр	Лиственница		
1	Туруханский	36,6	0,1	4,3	15,0	22,7	21,4	
2	Центрально-Сибирский заповедник	56,2	1,5	9,4	27,2	9,8	5,4	
3	Байкальский	49,4	0,8	8,4	28,9	12,3	3,2	
4	Нижне-Енисейский	21,4	2,2	37,3	23,8	14,4	0,9	
5	Севе́ро-Енисейский	28,8	0,2	18,1	2,1	31,2	20,8	
6	Енисейский	37,2	3,1	13,9	14,1	31,7	-	
7	Мотыльский	28,0	2,3	23,9	0,3	28,6	18,8	
8	Григорьевский	7,9	0,6	39,2	3,0	3,3	45,9	
9	Григорьевский	6,9	0,8	63,4	-	2,2	28,7	
10	Хабаровский	9,1	12,6	0,4	64,3	-	0,7	25,9
11	Кобяковский	12,6	0,4	70,5	-	1,3	15,2	
12	Минусинский	5,7	0,6	50,1	-	20,1	23,5	
13	Баянзашанский	10,1	0,8	71,0	-	3,3	14,8	
14	Нарский	19,3	1,5	12,8	-	1,8	22,2	
15	Чулымский	46,1	0,2	27,5	-	21,5	4,7	
16	Тасовский	59,3	8,3	2,2	1,8	28,5	-	
17	Саянский	42,2	0,8	2,4	5,1	45,4	1,7	
18	Пировский	48,6	7,2	6,4	1,8	38,0	-	
19	Кавачинский	42,5	0,3	41,2	1,9	29,9	-	
20	Козьмодемьянский	34,9	0,7	41,2	-	22,7	-	
21	Абаканский	16,3	3,5	75,2	-	5,0	-	
22	Дзержинский	1,1	1,2	22,5	-	3,2	71,3	
23	Б-Муртинский	18,0	4,7	24,5	3,1	49,7	-	
24	Дзержинский	16,8	-	51,9	1,2	30,1	-	
25	Байкальский	4,9	59,8	14,3	-	21,3	-	
26	Абаканский	36,0	19,2	4,5	-	40,3	-	
27	Козьмодемьянский	5,7	40,9	2,9	0,6	50,5	-	
28	Семетьевский	15,4	14,8	0,6	-	66,0	-	
29	Сузунский	20,8	24,3	33,9	-	21,0	-	
30	Минусинский	16,9	4,8	50,6	0,3	28,9	0,6	
31	Минусинский	38,1	-	-	-	22,7	1,7	
32	Тунуский	27,7	5,6	33,6	0,3	32,8	-	
33	Товарищеский	31,1	-	68,0	-	2,8	-	
34	Минусинский	15,1	47,8	3,1	-	13,0	-	
35	Ивонь-ольгинский ЦТА	-	17,4	-	-	42,9	39,6	
36	Минусинский	32,4	29,7	4,8	-	22,7	1,7	
37	Дзержинский	0,6	42,4	30,8	-	29,6	16,8	
38	Красноярский	17,8	14,2	18,3	-	51,8	-	
39	Иль-Илский	19,9	2,0	10,2	5	3,2	17,7	
40	Минусинский	19,6	2,8	28,3	21,0	29,1	1,2	
41	Уярский	44,2	5,6	30,8	1,0	18,7	6,0	
42	Уярский	1,5	12,8	14,5	-	26,5	28,0	
43	Уярский	73,0	0,9	-	-	26,1	-	
44	Балтасинский	50,5	34,9	14,6	-	-	-	
45	Дураковский	24,7	12,2	14,6	-	48,5	-	
46	Мазанский	24,7	12,2	14,6	-	48,5	-	
47	В-Минусинский	24,9	2,8	1,9	38,2	22,6	9,8	
48	Новоселовский	19,2	2,0	10,2	5	3,2	17,7	
49	Новоселовский	59,7	19,5	20,8	-	-	-	
50	Идринский	16,2	33,2	3,8	5,4	39,4	-	
51	Карагановский	7,1	-	68,2	2,1	21,5	-	
52	Кураганский	21,9	0,5	1,2	34,9	41,5	-	
53	Манушский	13,8	-	88,2	-	7,1	-	
54	Каратульский	35,2	-	0,5	14,1	50,2	-	
55	Шушенский Бор	14,5	4,2	14,9	60,8	6,7	-	
56	Брагинский	8,0	0,4	3,8	74,9	13,1	-	
57	Савино-Шушенский	1,8	-	-	71,8	-	28,6	
58	Усинский	0,5	-	-	54,5	1,4	43,5	
59	Савино-Шушенский заповедник	0,5	-	-	54,5	1,4	43,5	
100	Горно-Алтайский	7,3	0,2	-	21,9	24,2	46,4	
101	Сарылинский	33,8	5,4	0,3	8,3	18,3	33,8	
102	Копельский	32,4	2,1	12,0	22,8	5,5	-	
103	Осетровский	35,9	-	3,2	3,2	11,4	46,3	
104	Осетровский	32,4	-	-	-	-	47,6	
105	Хакасский	7,6	-	5,7	2,7	13,8	70,2	
106	Бальжинский	13,0	-	-	3,7	82,2	1,1	
107	Бальжинский	9,8	-	-	2,7	22,7	39,0	
108	Бейский	17,5	-	-	17,0	36,4	-	
109	Гавытский	8,4	1,0	5,8	49,5	34,3	0,9	
110	Абаканский	15,0	-	-	71,1	13,0	17,1	
201	Балаганский	13,4	-	6,2	30,5	-	49,9	
202	Баруно-Хемский	-	-	1,0	19,4	-	79,5	
203	Кызылский	0,6	-	0,8	47,1	-	46,7	
204	Кызылский	1,1	-	0,8	43,0	-	55,1	
205	Тандынский	4,5	-	0,1	28,7	-	66,6	
206	Тес-Хемский	-	-	-	14,5	-	85,5	
207	Туруханский	0,9	-	-	28,5	-	70,5	
208	Тоджинский	1,1	-	2,2	52,9	-	43,0	
209	Черный	-	-	-	38,3	-	61,7	
210	Шаранский	6,0	-	-	22,9	-	71,1	

\* Площадь в % от лесной площади леса

## Интенсивность массовых размножений насекомых-филлофагов в лесах Приенисейской Сибири

Видовые названия насекомых	Районы																			
	1	2	3	4	5	6	7	8	9	10	11	12	13	14	15	16	17	18	19	20
Сибирский шелкопряд <i>Dendrolimus pini sibiricus</i>	2	2	2	2	2	2	2	2	2	2	2	2	2	2	2	2	2	2	2	2
Лиственничная пяденица <i>Evchoris bifurcata</i>																				
Сосновая пяденица <i>Scythodes confinis</i>																				
Лиственничная пяденица <i>Scythodes confinis</i>																				
Лиственничная пяденица <i>Scythodes confinis</i>																				
Углокрылая еловая пяденица <i>Scythodes confinis</i>																				
Пяденица Яковсона <i>Scythodes confinis</i>																				
Алтайская волнянка <i>Scythodes confinis</i>																				
Ильмовый шелкопряд <i>Lymnephila abietis</i>																				
Ильмовая волнянка <i>Leucostylia albifera</i>																				
Лиственничная листовёртка <i>Zelophana rufitarsis</i>																				
Красногрудая листовёртка <i>Zelophana rufitarsis</i>																				
Лиственничная шелкопряд <i>Choristoneura pilulana</i>																				
Лиственничная шелкопряд <i>Choristoneura pilulana</i>																				
Лунная серебристая <i>Platylabus confinis</i>																				
Опильная пяденица <i>Paratropis extensor</i>																				
Пунный шелкопряд <i>Elogaster lanestrus</i>																				
Берёзовая пяденица <i>Betula betulella</i>																				
Лунчатый шелкопряд <i>Cosmopteryx (Stenopteryx) lunigera</i>																				
Рыбно-бурая листоёртка <i>Clostera anastomosis</i>																				

## Шкала интенсивности массовых размножений насекомых-филлофагов

Кормовая порода	Площадь очагов, га*				
	10 <sup>1</sup> -10 <sup>3</sup>	10 <sup>4</sup> -10 <sup>4</sup>	10 <sup>5</sup> -10 <sup>5</sup>	10 <sup>6</sup> -10 <sup>6</sup>	10 <sup>7</sup> -10 <sup>7</sup>
Пихта	1	2	3	4	5
Кедр	1	2	3	4	5
Сосна	1	2	3	4	5
Лиственница	1	2	3	4	5
Береза	1	2	3	4	5
Осина	1	2	3	4	5

\* Площади очагов в арпунтовой фазе вспышки

## УСЛОВНЫЕ ОБОЗНАЧЕНИЯ

- 1 Районы массового размножения филлофагов
  - 1. Туруханский
  - 2. Нижне-Тунусский
  - 3. Сымско-Дубчесский
  - 4. Байтинский
  - 5. Эвенкийский
  - 6. Чулымско-Кетский
  - 7. Приангарский
  - 8. Ангаро-Чулымский
  - 9. Красноярско-Ачинский
  - 10. Канско-Бирюсинский
  - 11. Кузнецко-Алтауский
  - 12. Хакасско-Минусинский
  - 13. Западно-Саянский
  - 14. Сисим-Тубинский
  - 15. Манско-Аульский
  - 16. Тоджинский
  - 17. Усинский
  - 18. Туруханский
  - 19. Тес-Хемский
  - 20. Тес-Хемский
- 204 Номера лесхозов
  - Населенные пункты
  - Реки
  - Граница Российской Федерации
  - Границы субъектов РФ
  - Районы массового размножения филлофагов
  - Населенные пункты Красноярского края, Хакасии и Тывы
  - Автодорога с покрытием
  - Железные дороги
  - Границы лесхозов
  - Озера и водохранилища
  - Преобладающая порода и др. категории земель
  - Береза
  - Осина
  - Сосна
  - Пихта/Ель
  - Кедр
  - Лиственница
  - Нелесные площади

МАСШТАБ 1:1800000  
0 20 40 60 80 100 километры