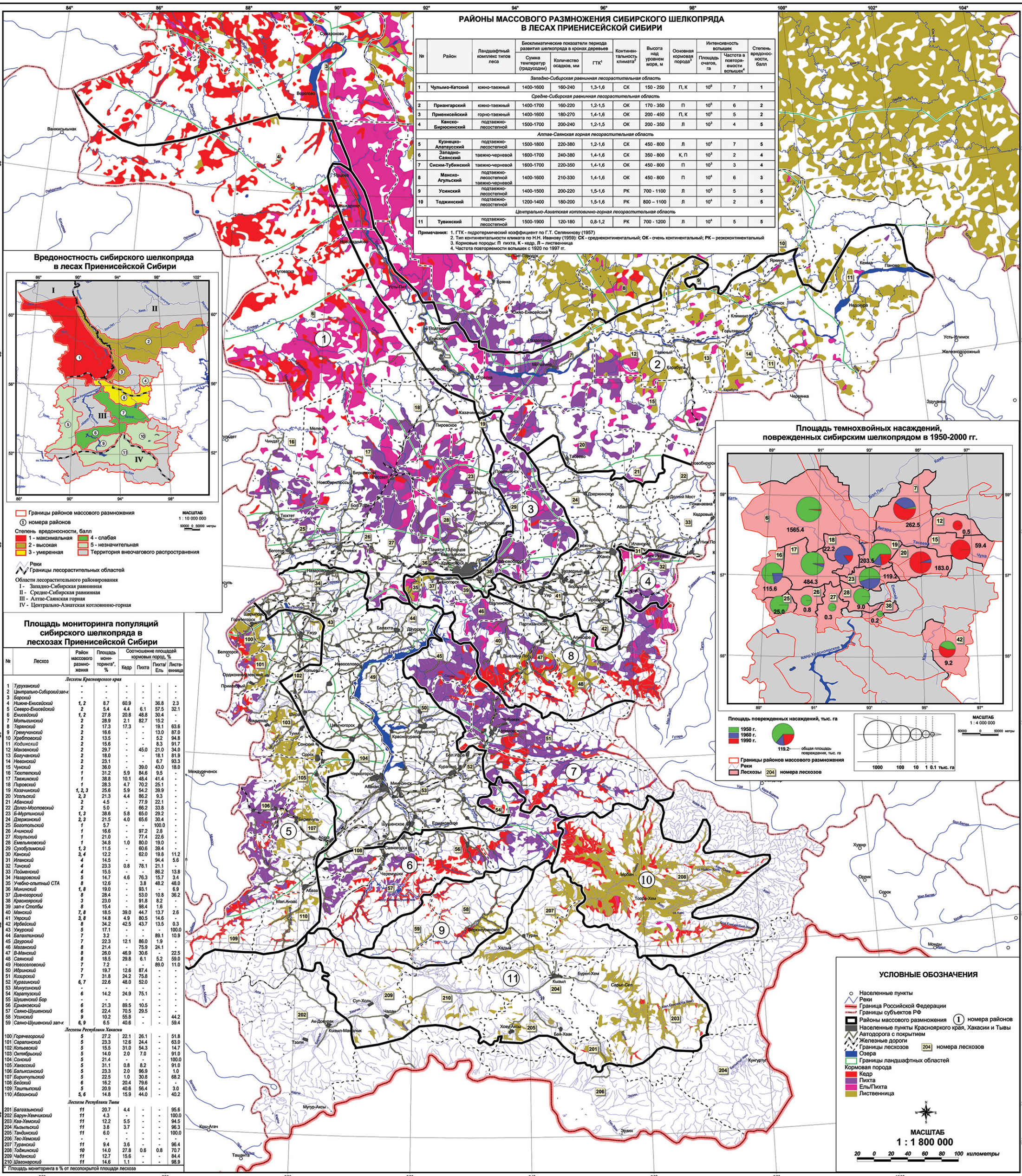


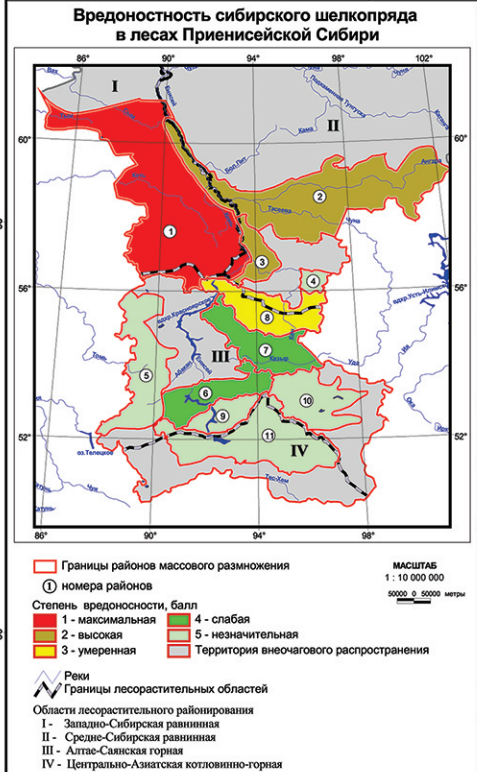
РАЙОНЫ МАССОВОГО РАЗМНОЖЕНИЯ СИБИРСКОГО ШЕЛКОПРЯДА В ЛЕСАХ ПРИЕНИСЕЙСКОЙ СИБИРИ



РАЙОНЫ МАССОВОГО РАЗМНОЖЕНИЯ СИБИРСКОГО ШЕЛКОПРЯДА В ЛЕСАХ ПРИЕНИСЕЙСКОЙ СИБИРИ

№	Район	Ландшафтный комплекс лесов	Биоклиматические показатели периода развития шелкопряда в кронах деревьев			Континентальность климата ²	Высота над уровнем моря, м	Основная кормовая порода ³	Интенсивность вспышек ⁴	Степень вредности, балл
			Сумма температур (градусов)	Количество осадков, мм	ГТК ¹					
Западно-Сибирская равнинная лесорастительная область										
1	Чулымско-Катский	южно-таежный	1400-1600	160-240	1,3-1,6	СК	150-250	П, К	10 ³	7
Средне-Сибирская равнинная лесорастительная область										
2	Приангарский	южно-таежный	1400-1700	160-220	1,2-1,5	ОК	170-350	П	10 ³	6
3	Приенисейский	горно-таежный	1400-1600	180-270	1,4-1,6	ОК	200-450	П, К	10 ³	5
4	Канско-Бирюссинский	подтаежно-лесостепной	1500-1700	200-240	1,2-1,5	ОК	200-350	Л	10 ³	4
Алтай-Саянская горная лесорастительная область										
5	Кузнецко-Алтайский	подтаежно-лесостепной	1500-1800	220-380	1,2-1,6	СК	450-800	Л	10 ⁴	7
6	Западно-Саянский	таежно-черновой	1600-1700	240-380	1,4-1,6	СК	350-800	К, П	10 ³	2
7	Сисим-Тубинский	таежно-черновой	1600-1700	220-350	1,4-1,6	ОК	450-800	П	10 ³	3
8	Манско-Алупский	подтаежно-лесостепной	1400-1600	210-330	1,4-1,6	ОК	450-800	П	10 ⁴	6
9	Усинский	лесостепной	1400-1500	200-220	1,5-1,6	РК	700-1100	Л	10 ³	5
10	Тодянский	подтаежно-лесостепной	1200-1400	180-200	1,5-1,6	РК	800-1100	Л	10 ⁴	2
Центрально-Азиатская котловинно-горная лесорастительная область										
11	Тувинский	подтаежно-лесостепной	1500-1900	120-180	0,8-1,2	РК	700-1200	Л	10 ⁴	5

Примечания: 1. ГТК - гидротермический коэффициент по Г.Т. Селенинову (1957)
 2. Тип континентальности климата по Н.Н. Иваницкому (1959): СК - северный, К - южный, Л - лесостепной
 3. Кормовые породы: П - пихта, К - кедр, Л - лиственница
 4. Частота повторности вспышек с 1920 по 1997 гг.



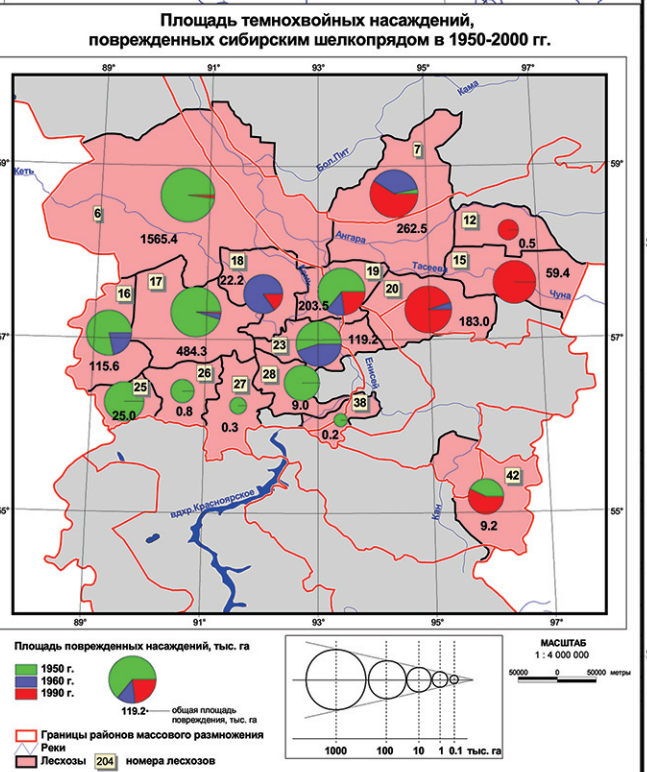
Вредность сибирского шелкопряда в лесах Приенисейской Сибири

Границы районов массового размножения
 ① номера районов
 Степень вредности: 1 - максимальная, 2 - высокая, 3 - умеренная, 4 - слабая, 5 - незначительная
 Территория внеочередного распространения
 Реки
 Границы лесорастительных областей
 Области лесорастительного районирования: I - Западно-Сибирская равнинная, II - Средне-Сибирская равнинная, III - Алтай-Саянская горная, IV - Центрально-Азиатская котловинно-горная

Площадь мониторинга популяций сибирского шелкопряда в лесах Приенисейской Сибири

№	Лесхоз	Район массового размножения	Площадь мониторинга, га	Соотношение площадей кормовых пород, %			
				Кедр	Пихта	Лиственница	Ель
Лесхозы Красноярского края							
1	Туринский	1	-	-	-	-	-
2	Центрально-Сибирский зап-к	1,2	8,7	60,9	36,8	2,3	-
3	Борский	2	11,2	4,9	80,6	9,5	-
4	Северо-Енисейский	2	5,4	4,4	61,1	57,5	32,1
5	Енисейский	1,2	27,8	20,8	48,8	30,4	-
6	Мотыльский	2	28,9	2,1	82,7	15,2	-
7	Горный	2	17,3	-	19,1	63,6	-
8	Гривинский	2	16,6	-	13,0	87,0	-
9	Хребтовский	2	13,5	-	5,2	94,8	-
10	Кобинский	2	15,6	-	8,3	91,7	-
11	Манский	2	29,7	-	21,0	34,0	-
12	Богучанский	2	18,0	-	18,1	81,9	-
13	Новосибирский	2	23,1	-	6,7	93,3	-
14	Чулымский	2	38,0	-	39,0	43,0	18,0
15	Тасовский	1	31,6	-	84,6	9,5	-
16	Таврический	1	38,6	-	48,1	41,4	-
17	Пировский	1	28,3	-	70,2	25,1	-
18	Казачинский	1,2,3	25,6	-	59,4	39,9	-
19	Хорошевский	2,3	21,3	-	86,2	9,3	-
20	Ильинский	4,5	77,9	-	22,1	-	-
21	Доло-Московский	2	5,0	-	66,2	33,8	-
22	Б-Муртинский	1,3	38,6	-	65,0	29,2	-
23	Деревинский	2,3	21,5	-	4,0	65,6	30,0
24	Сургутский	1	29,7	-	53,0	38,4	36,2
25	Ачинский	1	16,6	-	97,2	2,8	-
26	Козульский	1	21,0	-	77,4	22,6	-
27	Светлинский	1	34,8	-	1,0	80,0	19,0
28	Тосненский	1,3	11,5	-	60,6	38,5	-
29	Канский	3,4	12,2	-	62,0	19,8	11,2
30	Иланский	4	14,5	-	94,4	5,6	-
31	Татинский	4	23,3	-	78,1	21,1	-
32	Телецкий	4	15,5	-	15,5	84,5	13,8
33	Назаровский	5	14,7	-	4,6	76,3	15,7
34	Назаровский	5	14,7	-	4,6	76,3	15,7
35	Учвино-опытный СТА	8	12,6	-	3,8	48,2	48,0
36	Минусинский	1,8	19,0	-	93,1	6,9	-
37	Дивинский	3	29,4	-	53,0	10,8	36,2
38	Красноярский	3	23,0	-	91,8	8,2	-
39	зап-к Столбы	8	15,4	-	98,4	1,6	-
40	Манский	7,8	18,5	-	39,0	44,7	13,7
41	Ильинский	3,9	14,8	-	80,5	14,6	-
42	Ирбейский	8	34,2	-	42,5	43,7	13,5
43	Уярский	5	17,1	-	-	-	100,0
44	Балытинский	7	3,2	-	-	89,1	10,9
45	Дураковский	7	22,3	-	12,1	86,0	1,9
46	Мазанский	8	21,4	-	75,9	24,1	-
47	В-Манский	8	26,0	-	46,9	30,6	22,5
48	Саянский	8	18,5	-	29,8	6,1	52,0
49	Новосибирский	7	7,2	-	19,7	87,4	11,0
50	Идринский	7	19,7	-	12,6	87,4	-
51	Кизилский	7	31,8	-	24,2	75,8	-
52	Курзинский	6,7	22,6	-	48,0	52,0	-
53	Ермаковский	6	21,3	-	89,5	10,5	-
54	Караулский	6	10,2	-	15,6	89,5	-
55	Шушенский Бор	6	14,2	-	24,9	75,1	-
56	Ермаковский	6	21,3	-	89,5	10,5	-
57	Саяно-Шушенский зап-к	6	22,4	-	70,5	29,5	-
58	Кочевский	5,6	14,5	-	15,9	44,0	-
59	Саяно-Шушенский зап-к	6,9	6,5	-	40,6	-	59,4
Лесхозы Республики Хакасия							
100	Горно-Курганский	5	27,2	-	22,1	26,1	51,8
101	Саралинский	5	23,3	-	12,6	24,4	63,0
102	Копельский	5	15,5	-	31,0	54,3	14,7
103	Отечественный	5	14,0	-	2,0	7,0	91,0
104	Сонский	5	21,4	-	-	-	100,0
105	Хавский	5	31,1	-	0,8	8,2	91,0
106	Тамбовский	5	23,3	-	2,0	98,9	1,0
107	Бирюкский	5	22,5	-	1,0	30,8	68,2
108	Бейский	6	16,2	-	20,4	79,6	-
109	Тавитинский	5	20,9	-	40,6	56,4	3,0
110	Абазинский	5,6	14,8	-	15,9	44,0	40,2
Лесхозы Республики Тыва							
201	Балзасинский	11	20,7	-	4,4	-	95,6
202	Барун-Хемчикский	11	4,3	-	-	-	100,0
203	Кав-Хемский	11	12,2	-	5,5	-	94,5
204	Кальский	11	3,8	-	3,7	-	96,3
205	Тамбанский	11	6,0	-	-	-	100,0
206	Тес-Хемский	-	-	-	-	-	-
207	Туранский	11	9,4	-	3,6	-	96,4
208	Тодянский	11	14,0	-	27,8	0,6	70,7
209	Чеданский	11	12,7	-	15,6	-	84,4
210	Шаванский	11	14,6	-	1,1	-	98,9

* Площадь мониторинга в % от лесной площади



Площадь темнохвойных насаждений, поврежденных сибирским шелкопрядом в 1950-2000 гг.

Площадь поврежденных насаждений, тыс. га
 1950 г. 1960 г. 1990 г.
 119,2 - общая площадь повреждения, тыс. га
 Границы районов массового размножения
 Реки
 Лесхозы 204 номера лесхозов

УСЛОВНЫЕ ОБОЗНАЧЕНИЯ

- Населенные пункты
- Реки
- Граница Российской Федерации
- Границы субъектов РФ
- Районы массового размножения ① номера районов
- Населенные пункты Красноярского края, Хакасии и Тывы
- Автомобильные дороги
- Железные дороги
- Границы лесхозов 204 номера лесхозов
- Озера
- Границы ландшафтных областей
- Кормовые породы: Кедр, Пихта, Ель/Пихта, Лиственница

МАСШТАБ 1 : 1 800 000
 20 0 20 40 60 80 100 километры